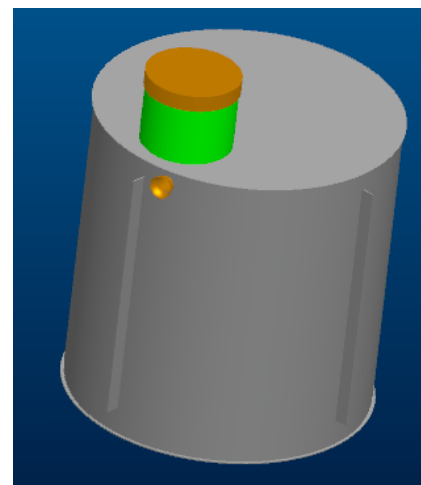
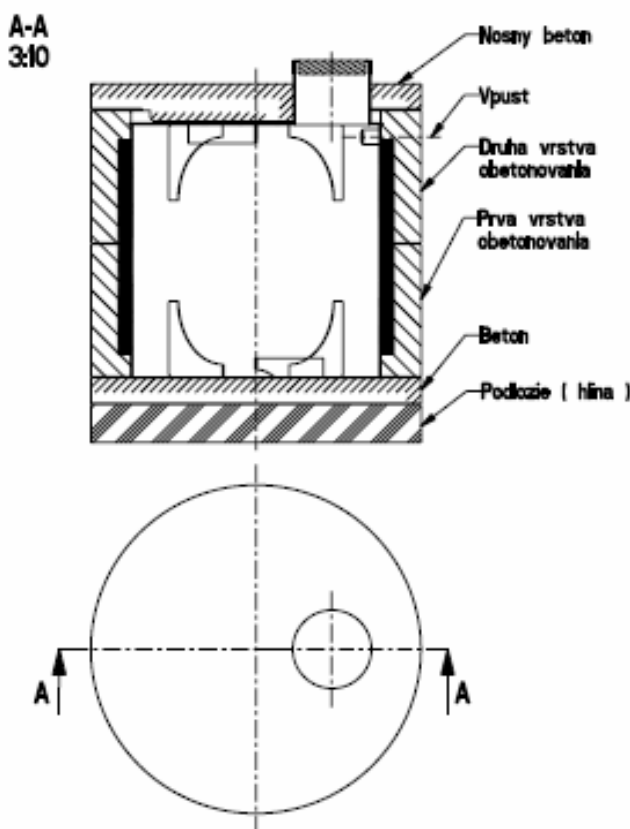


Stavebné pokyny pre osadenie skeletu, septiku, nádrže.

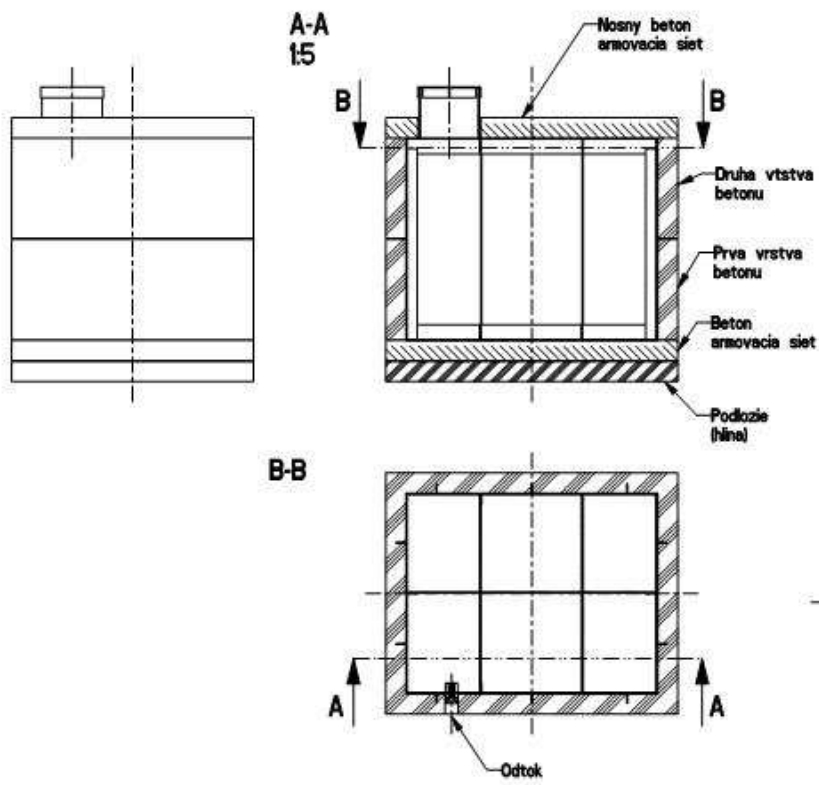
Pripravenosť výkopových prác.

Technologický postup pre obetónovanie :

1. Do otvorov v rebrách zasunieme armovací drôt.
2. Na dne jamy zhotovíme betónovú dosku o sile 12 až 20 cm podľa veľkosti skeletu.
3. Pred osadením plastového skeletu do jamy, dosku dôkladne očistíme od napadanej hliny a kameňov.
4. Po osadení do jamy napustíme do skeletu 60 cm vody a začneme s obetónovaním do výšky 30 cm
K obetónovaniu používajte suchý betón. Betón nesmie byť riedky, aby skelet “nevyplával”.
5. Ďalej pokračujeme – skelet dopustíme vodou v predstihu tak, aby hladina vody bola vždy o 30 cm vyššie ako betón.
6. Obetónovanie urobíme na dva až tri etapy/ podľa výšky skeletu/
7. Pri skelete s pochodovým vekom **zabetónujte vrch na dve etapy:**
 - I. Cez rebra
 - II. Nosný betón – sila betónu podľa podmienok záťaže /min.12cm + armovacia sieť 15x15 cm priemer 5mm/
8. Pri skelete s prejazdným vekom **zabetónujte vrch na tri etapy:**
 - I. Cez rebra
 - II. Nosný betón – sila betónu podľa podmienok záťaže /prejazdanie autom, prechádzanie, zahrnutie hlinou/
 - III. Nosný betón II + pojazdné oceľové veko – sila betónu podľa podmienok záťaže – odporučí statik včítane oceľových výstuží.



Valcová nádrž VN.



Hranatá nádrž HN.